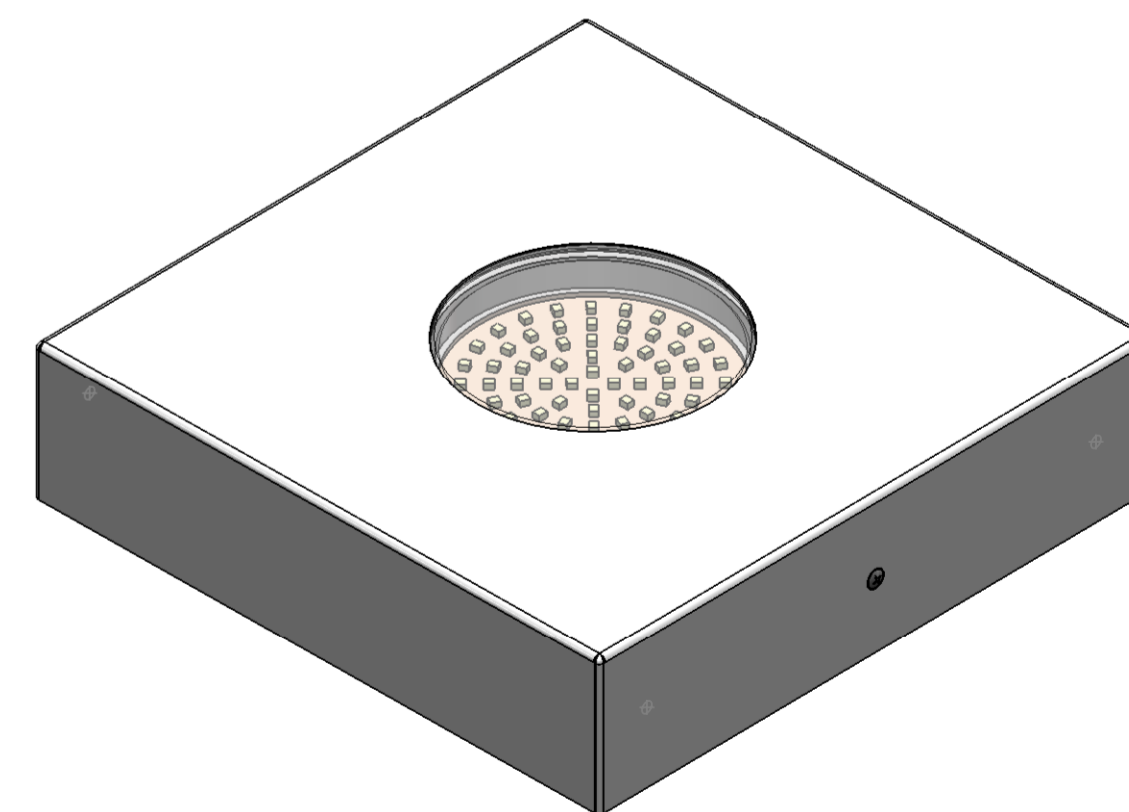
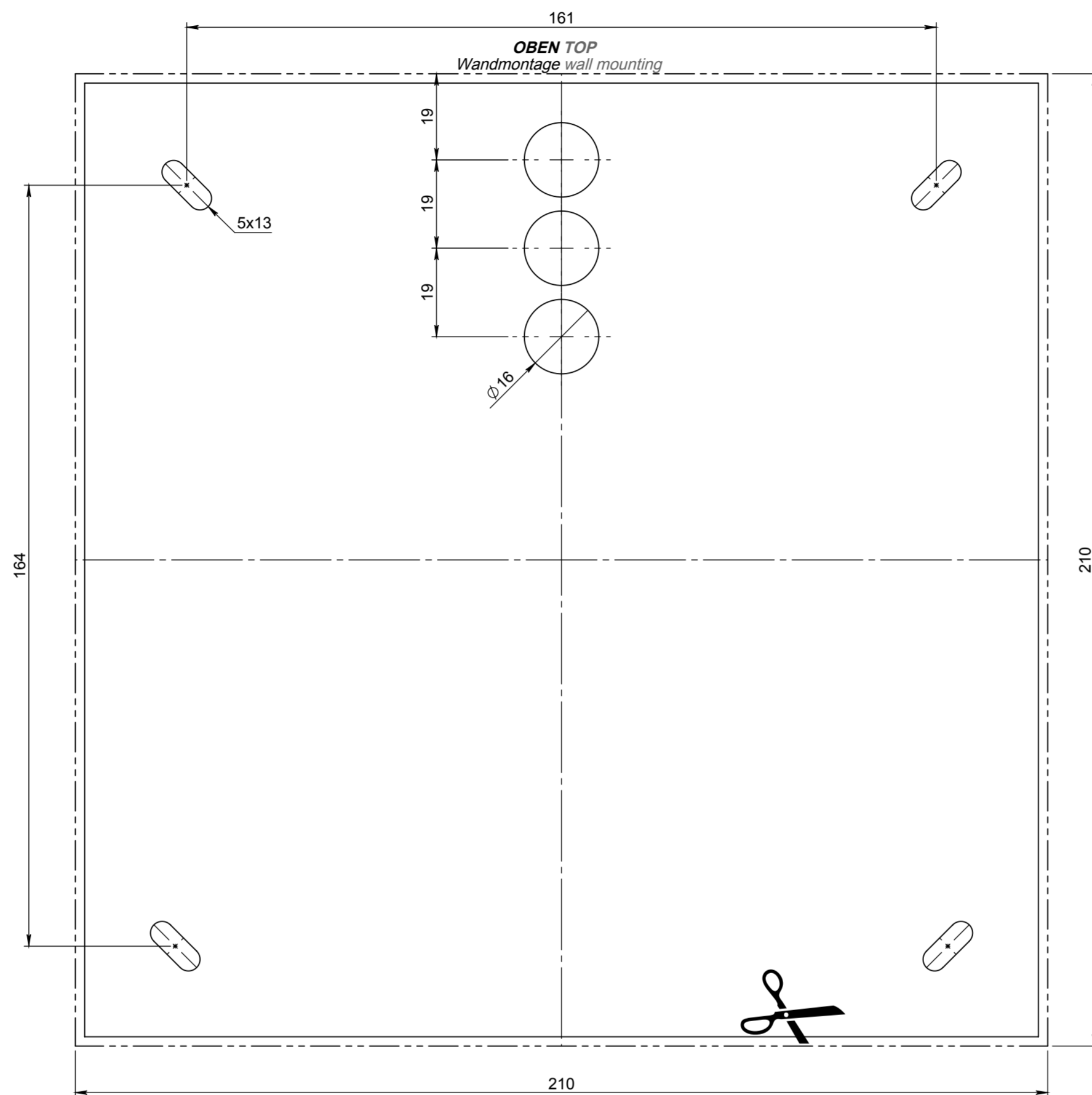


----- Außenkontur
outer outline
----- Kontur Unterteil
outline bottom part



Datum		Name		Änderung		gepr. am		Prüfer	
Blatt:	DIN A2	Werkstoff: 1.0037 (S235JR)		gez.	26.09.2012	P. Schüßler		Zulässige Abweichung für Maße ohne Toleranzangabe:	
Maßstab:	1:1	Farbe: blank		gepr.	17.10.2012	R. Behl		DIN ISO 2768-1 m	
Seite:	1 / 1	Masse: 661.94g		Zeichnungsnummer:					
Gessler		+		LS1Q_BS					
Gutenbergring 14 • D-63110 Rodgau/Germany		Benennung:		LED-Spot LS1Q - Bohrschablone					
Telefon: +49 (0) 61 06 / 87 09-0 • Telefax: -50		Speicherort Teil: W\Leuchten\Sicherheitsleuchten\LED-Spot_LS1Q\LS1Q\Einzelteile\LS1Q_Bohrschablone		Last saved: Mittwoch, 17. Oktober 2012 13:58:01 by schuessler					
www.gessler.de • info@gessler.de									