



STARLIGHT A20 LED

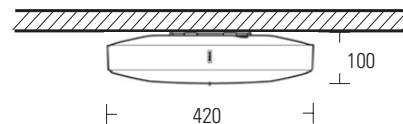
Formschöne Allgemeinleuchte
mit integrierter
Sicherheitsbeleuchtung

LED

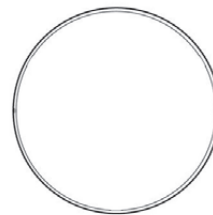
STARLIGHT A20 LED	EVG-Version	Akku-Version
GEHÄUSEMATERIAL / housing material	Alu-Druckguss / die-cast aluminium	
GEHÄUSEFARBE / housing colour	RAL 9006 (grau / grey)	
LEUCHTMITTEL / illuminant	Netz: LED (2400lm) / Not: LED (212lm)	Netz: LED (2400lm) / Not: LED (212lm)
LEISTUNG NETZ (AC) / load (AC)	33,2VA	
LEISTUNG NOT (AC/DC) / load (AC/DC)	8,3VA / 5,2W	5VA / -
LICHTFARBE / light color	4000K	
SPANNUNG / voltage	230V AC/DC	230V AC
NiCd-AKKU / NiCd-battery	-	3,6V / 4Ah
SCHUTZART / protection category	IP 20	
SCHUTZKLASSE / protection class	I	
ARTIKELNUMMER / article number	A20	



Entwicklungs-Kooperation
Gessler  |  GLAMOX



Gessler LED-Notlichtelement
integriert in Glamox
Typ A20-S420 LED



LED-Power im Netz- und Notbetrieb

EVG-Version			Akku-Version				
ohne Überwachung without monitoring	mit Überwachung with monitoring	DALI-Überwachung DALI-monitoring	1h	3h	8h	Auto-Check auto-test	BUS-Check BUS-test
•	•	-	•	•	-	•	•

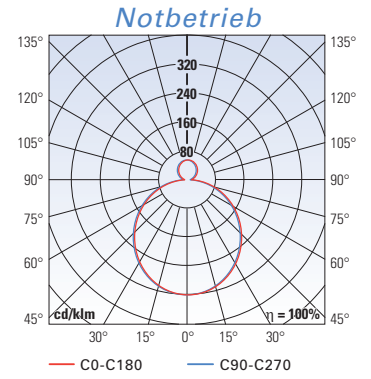
STARLIGHT A20 LED

Lichttechnische Daten

Photometric data

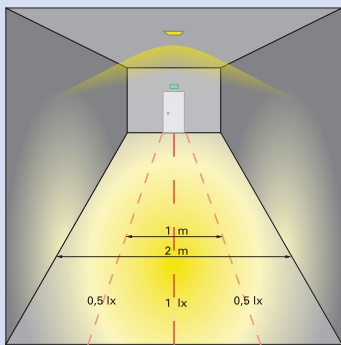


Eulumdat-Datei auf www.gessler.de

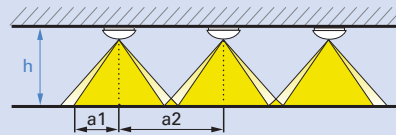


Ausleuchtung von Rettungswegen / illumination of escape routes

EN 1838



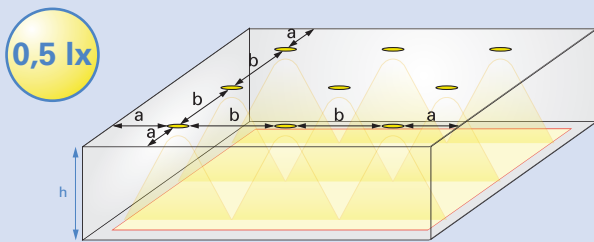
1 lx



h [m] Höhe / height	a1 [m]	a2 [m]
2.00	3.00	7.75
2.50	3.25	8.50
3.00	3.50	9.00
3.50	3.50	9.50
4.00	3.50	9.75

Ausleuchtung von Flächen > 60m² (Antipanikbeleuchtung)

illumination of areas > 60m² (anti-panic illumination) EN 1838

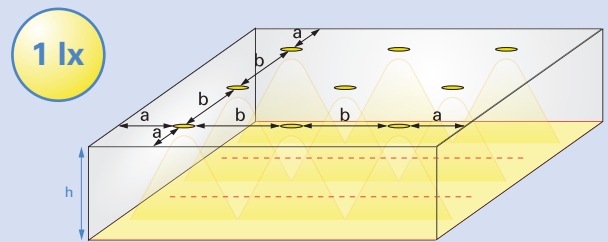


0,5 lx

h [m] Höhe / height	a [m]	b [m]
3.00	3.75	9.25
4.00	4.00	10.50
5.00	4.25	11.25
6.00	4.00	12.00
7.00	3.75	12.75
8.00	3.50	13.00

Ausleuchtung von Verkaufsf lächen (z.B. SB-Märkte)

illumination of sales areas EN 1838



1 lx

h [m] Höhe / height	a [m]	b [m]
3.00	2.50	7.50
4.00	2.50	8.50
5.00	2.50	8.75
6.00	2.00	9.25
7.00	1.75	9.25
8.00	1.75	7.50

Der Abstandstabellen liegen folgende Faktoren zugrunde:
The distance tables are based on the following factors:

Leuchtmittel / illuminant: LED
Wartungsfaktor / maintenance factor: 0,8
Reflektionsgrad / degree of reflection: 0
Notbeleuchtungsfaktor = Lichtstromfaktor / emergency lighting factor = balance lumen factor

