



STARLIGHT S1

Formschöne Allgemeinleuchte mit integrierter
Sicherheitsbeleuchtung
in LED-Technik

LED-Technik

STARLIGHT S1	EVG-Version	
GEHÄUSEMATERIAL / housing material	PMMA	
GEHÄUSEFARBE / housing colour	opal	
LEUCHTMITTEL / illuminant	18W LED (1400lm)	26W LED (Netz = 2050lm / Not = 1050lm)
LEISTUNG (AC/DC) / load (AC/DC)	11VA / 18,4W	27,5VA / 13,3W
SPANNUNG / voltage	230V AC/DC	
Lichtfarbe / light colour	4000k	
SCHUTZART / protection category	IP 40	
SCHUTZKLASSE / protection class	I	
ARTIKELNUMMER / article number	S01	

18W LED-Version
Netzbetrieb 1400lm
Notbetrieb 1400lm

26W LED-Version
Netzbetrieb 2050lm
Notbetrieb 1050lm

EVG-Version			Akku-Version				
ohne Überwachung without monitoring	mit Überwachung with monitoring	DALI-Überwachung DALI-monitoring	1h	3h	8h	Auto-Check auto-test	BUS-Check BUS-test
•	•	-	-	-	-	-	-

STARLIGHT S1

LED-Technik

Lichttechnische Daten Photometric data

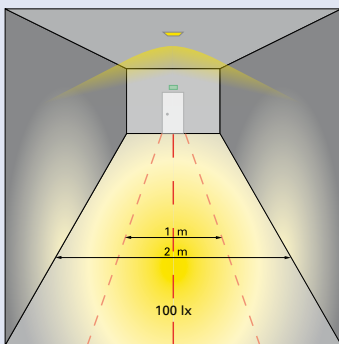


Eulumdat-Datei auf www.gessler.de

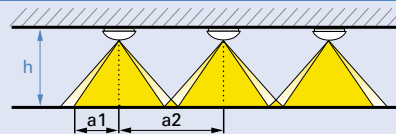


18W Version = 100% im Netzbetrieb
26W Version = 100% im Netzbetrieb (2x13W)

Ausleuchtung von Rettungswegen im Netzbetrieb / illumination of escape routes during mains operation



100 lx



h [m] Höhe / height	a1 [m] 18W / 26W	a2 [m] 18W / 26W
2.00	0.65 / 1.58	2.50 / 3.75
2.50	0.75 / 1.38	1.50 / 3.75
3.00	0.65 / 1.05	1.25 / 2.85
3.50	0.55 / 0.87	1.07 / 2.50
4.00	- / 0.90	1.07 / 2.09

Der Abstandstabellen liegen folgende Faktoren zugrunde:
The distance tables are based on the following factors:

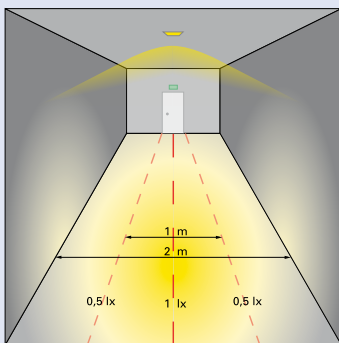
Leuchtmittel / illuminant: LED
Wartungsfaktor / maintenance factor: 0,8
Reflektionsgrad / degree of reflection: Decke / ceiling 70%, Wand / wall 50%, Boden / floor 20%
Notbeleuchtungsfaktor = Lichtstromfaktor / emergency lighting factor = balance lumen factor



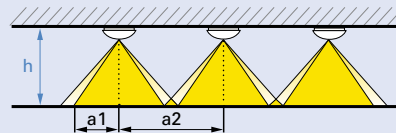
18W Version = 100% im Notbetrieb
26W Version = 50% im Notbetrieb (1x13W)

Ausleuchtung von Rettungswegen im Notbetrieb / illumination of escape routes during emergency operation

EN 1838



1 lx



h [m] Höhe / height	a1 [m] 18W / 26W	a2 [m] 18W / 26W
2.00	5.61 / 5.14	13.76 / 12.59
2.50	6.13 / 5.62	15.11 / 13.79
3.00	6.58 / 6.00	16.25 / 14.86
3.50	6.91 / 6.35	17.25 / 15.77
4.00	7.24 / 6.63	18.38 / 16.56

Der Abstandstabellen liegen folgende Faktoren zugrunde:
The distance tables are based on the following factors:

Leuchtmittel / illuminant: LED
Wartungsfaktor / maintenance factor: 0,8
Reflektionsgrad / degree of reflection: 0
Notbeleuchtungsfaktor = Lichtstromfaktor / emergency lighting factor = balance lumen factor



STARLIGHT S1

LED-Technik

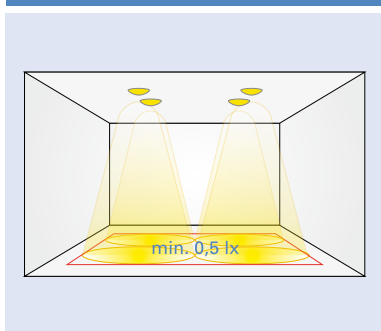
Lichttechnische Daten Photometric data



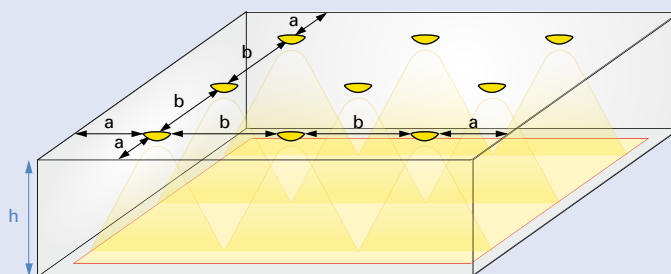
Eulumdat-Datei auf www.gessler.de

Ausleuchtung von Flächen > 60m² (Antipanikbeleuchtung) / illumination of areas > 60m² (anti-panic illumination)

EN 1838



0,5 lx



18W Version = 100% im Notbetrieb

h [m] Höhe / height	a [m] 18W	b [m] 18W
3.00	6.16	16.40
4.00	6.86	18.56
5.00	7.43	20.16
6.00	7.85	21.70
7.00	8.20	23.00
8.00	8.43	24.14

26W Version = 50% Notbetrieb (1x13W)

h [m] Höhe / height	a [m] 26W	b [m] 26W
3.00	5.71	14.84
4.00	6.34	16.85
5.00	6.78	18.44
6.00	7.21	19.82
7.00	7.46	21.04
8.00	7.74	22.08

Der Abstandstabellen liegen folgende Faktoren zugrunde:
The distance tables are based on the following factors:

Leuchtmittel / illuminant: LED
Wartungsfaktor / maintenance factor: 0,8
Reflektionsgrad / degree of reflection: 0
Notbeleuchtungsfaktor = Lichtstromfaktor / emergency lighting factor = balance lumen factor



STARLIGHT S1

LED-Technik

Lichttechnische Daten Photometric data



Eulumdat-Datei auf www.gessler.de

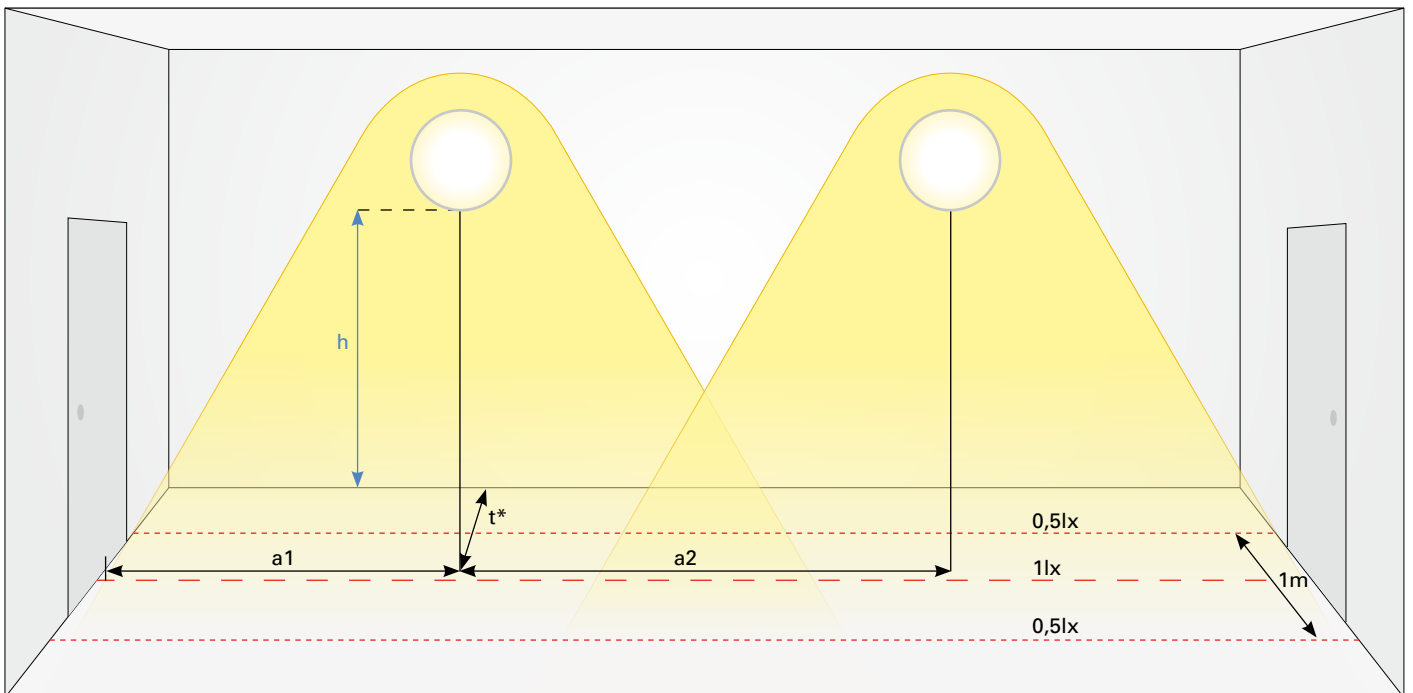
18W Version = 100% im Notbetrieb

1 lx

Ausleuchtung von Rettungswegen / illumination of escape routes

EN 1838

h [m] Höhe / height	t* = 1m		t* = 2m		t* = 3m	
	a1 [m]	a2 [m]	a1 [m]	a2 [m]	a1 [m]	a2 [m]
2.00	4.73	12.06	5.25	12.24	5.50	14.00
2.50	4.82	12.60	5.40	13.86	5.72	14.66
3.00	4.87	12.95	5.49	14.28	5.84	15.16
3.50	4.85	13.23	5.51	14.59	5.90	15.49
4.00	4.75	13.37	5.47	14.85	5.89	15.75



Der Abstandstabellen liegen folgende Faktoren zugrunde:
The distance tables are based on the following factors:

Leuchtmittel / illuminant: LED
Wartungsfaktor / maintenance factor: 0,8
Reflektionsgrad / degree of reflection: 0
Notbeleuchtungsfaktor = Lichtstromfaktor / emergency lighting factor = balance lumen factor

